

Osprzęt do rur dwuwarstwowych karbowanych



Ø D [mm]	Uszczelka URD	Złączka ZRD	Przekładka PD	Zaślepka wewnętrzna ZSRD WEW
	indeks	indeks	indeks	indeks
40		10214		
50	10206	10202		10210
63	11837	11840*		
75	10207	10203		10211
90	11673	11639		11892
110	10208	10204	11672	10212
160	10209	10205	11010	10213
232		11675		11687*

* produkt na zamówienie przy spełnionym minimum produkcyjnym

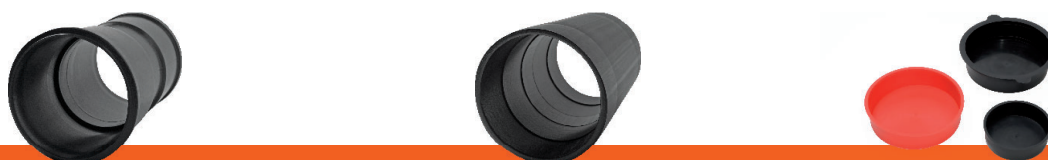
Uszczelka URD - uszczelnia połączenie między złączką a rurą. Chroni przed piaskiem i wilgocią.

Złączka ZRD - zapewnia trwałe połączenie rur dwuwarstwowych. Wraz z uszczelką chroni wnętrze rur przed piaskiem i wilgocią.

Przekładka PD - do układania rur w ciągu komunikacyjnym.

Zaślepka wewnętrzna ZSRD WEW - chroni wnętrze rury przed zabrudzeniami w czasie przechowywania i transportu.

Osprzęt do rur osłonowych gładkich



Ø D [mm]	Złączka ZROS	Złączka ZSROS	Zaślepka zewnętrzna ZSRD ZEW
	indeks	indeks	indeks
110	10755	10757	11174*
125	11022		
140	11676*		
160	10756	10758*	11175

* produkt na zamówienie przy spełnionym minimum produkcyjnym

Złączka ZROS - złączka do rur osłonowych sztywnych. Zabezpiecza wnętrze rury przed piaskiem.

Złączka ZSROS - złączka do rur osłonowych sztywnych, wzmocniona, z uszczelką. Zabezpiecza wnętrze rury przed piaskiem i wilgocią.

Zaślepka zewnętrzna ZSRD ZEW - chroni wnętrze rury przed zabrudzeniami w czasie przechowywania i transportu.