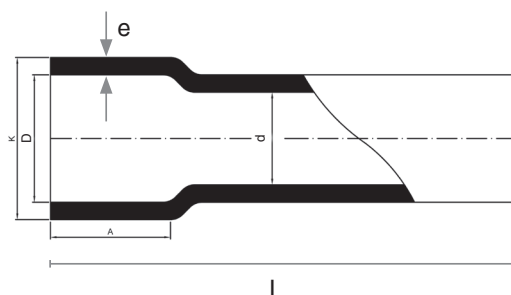
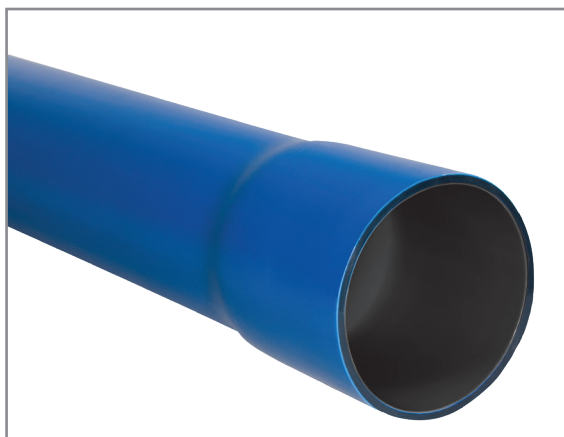


Rura osłonowa sztywna z kielichem - ROS-M (RHDPE)

Protective rigid pipe with a socket - ROS-M (RHDPE)

	Dokumenty odniesienia:	PN-EN 61386
	Charakterystyka:	Rura gładka, sztywna, zakończona kielichem
	Zastosowanie:	Ochrona kabli w wykopach otwartych. Stosowane w trudnych warunkach terenowych przy maksymalnych obciążeniach transportowych (przepusty pod szlakami komunikacyjnymi: drogi, torowiska, ulice). Odpowiednie do przecisków i przewiertów do 12 m
	Materiał:	HDPE
	Odporność na ściskanie:	750N
	Zakres temperatur: (transport, instalacja, eksploatacja)	-25°C ÷ 90°C
	Kolor:	Zewnętrzny: czerwony lub niebieski Wewnętrzny: czarny
	Øzew. [mm]:	50; 75; 110; 160
	Długość odcinków [m]:	6
	UWAGI:	<ul style="list-style-type: none"> Możliwość wykonania rury w innym kolorze Możliwość wykonania rury o innych parametrach wytrzymałościowych Możliwość wykonania rury trudnopalnej Możliwość wykonania rury odpornej na promieniowanie UV



Symbol	Ø D [mm]	e [mm]	L [m]	Odporność na ściskanie / Compressive strength	Kolor / Colour		Ilość szt. w opak. / item / pack
					niebieski / blue indeks	czerwony / red indeks	
ROS-M 50/3,5	50	3,5	6	750N	10671	10670*	220
ROS-M 75/4,5	75	4,5	6	750N	10673	10672*	120
ROS-M 110/5,5	110	5,5	6	750N	10675	10674	50
ROS-M 160/8	160	8	6	750N	10677	10676	35