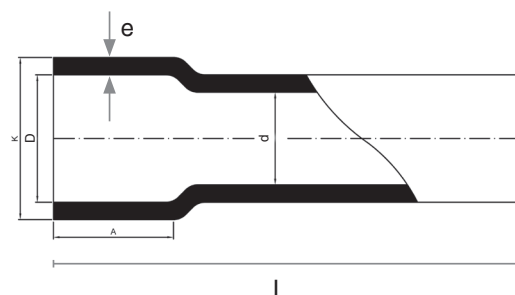
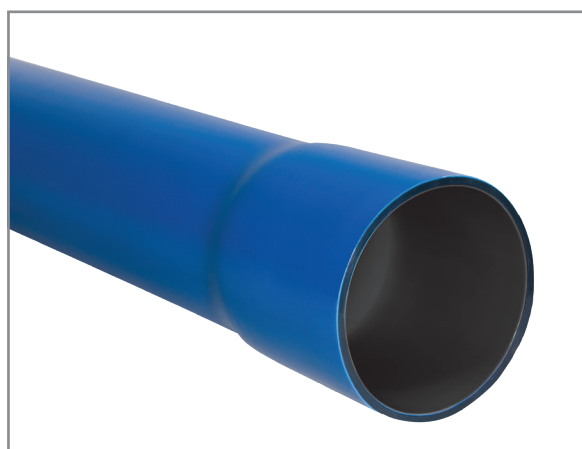


Rura osłonowa sztywna cienkościenna z kielichem - ROsc-M (RHDPE)

Protective rigid, thin-walled pipe with a socket - ROsc-M (RHDPE)

	Dokumenty odniesienia:	PN-EN 61386
	Charakterystyka:	Rura gładka, sztywna, zakończona kielichem
	Zastosowanie:	Ochrona kabli w wykopach otwartych. Stosowane w miejscach o małych obciążeniach mechanicznych (chodniki, tereny zielone)
	Materiał:	HDPE
	Odporność na ściskanie:	250N, 450N
	Zakres temperatur: (transport, instalacja, eksploatacja)	-25°C ÷ 90°C
	Kolor:	Zewnętrzny: czerwony lub niebieski Wewnętrzny: czarny
	Ø zew. [mm]:	50; 75; 110; 160
	Długość odcinków [m]:	6
	UWAGI:	<ul style="list-style-type: none"> Możliwość wykonania rury w innym kolorze Możliwość wykonania rury o innych parametrach wytrzymałościowych Możliwość wykonania rury trudnopalnej Możliwość wykonania rury odpornej na promieniowanie UV



Symbol	Ø D [mm]	e [mm]	L [m]	Odporność na ściskanie Compressive strength	Kolor / Colour		Ilość szt. w opak. item/ pack
					niebieski blue indeks	czerwony red indeks	
ROsc-M 50/2,5	50	2,5	6	250N	10960*	10961*	220
ROsc-M 75/3	75	3	6	250N	10963*	10962*	120
ROsc-M 110/4	110	4	6	450N	10965	10964*	50
ROsc-M 160/5	160	5	6	250N	10967	10966	35

*produkt na zamówienie
product available on request