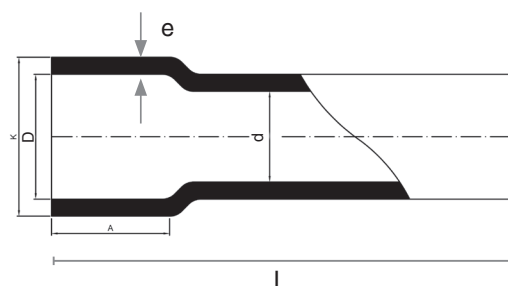


Rura przyłączeniowa sztywna UV z kielichem kompensacyjnym - MOST - RPS-UV-M* (RHDPE)

Connection rigid pipe UV with a compensation socket - MOST - RPS-UV-M* (RHDPE)

| | | |
|--|---|---|
| | Dokumenty odniesienia: | PN-EN 61386 |
| | Charakterystyka: | <ul style="list-style-type: none"> Rura gładka, sztywna Odporna na promieniowanie UV Zakończona kielichem kompensacyjnym (dł. ok. 18 cm) |
| | Zastosowanie: | Do ochrony kabli na przestrzeniach otwartych na słupach, ścianach budynków, wiaduktach i mostach. |
| | Materiał: | HDPE z dodatkiem stabilizatora UV |
| | Zakres temperatur: (transport, instalacja, eksploatacja) | -25°C ÷ 90°C |
| | Kolor: | Czarny |
| | Øzew. [mm]: | 110; 160 |
| | Długość odcinków [m]: | 6 |
| | UWAGI: | <ul style="list-style-type: none"> Możliwość wykonania rury w innym kolorze Możliwość wykonania rury o innych wymiarach |



| Symbol | Ø D [mm] | e [mm] | Odporność na ściskanie Compressive strength | L [m] | indeks | Ilość szt. w opak. item/pack |
|--------------------|----------|--------|--|-------|--------|---------------------------------|
| RPS-UV-M* 110/5,5 | 110 | 5,5 | 750N | 6 | 11113* | 50 |
| RPS-UV-M* 160/8 | 160 | 8 | 750N | 6 | 11112* | 21 |
| RPS-UV-Mt* 110/5,5 | 110 | 5,5 | 750N | 6 | 11130* | 50 |
| RPS-UV-Mt* 160/8 | 160 | 8 | 750N | 6 | 11129* | 21 |

*produkt na zamówienie
t* - rura trudnopalna