






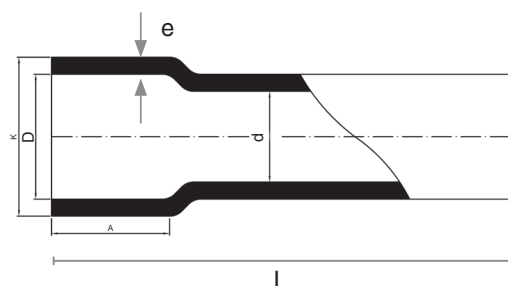
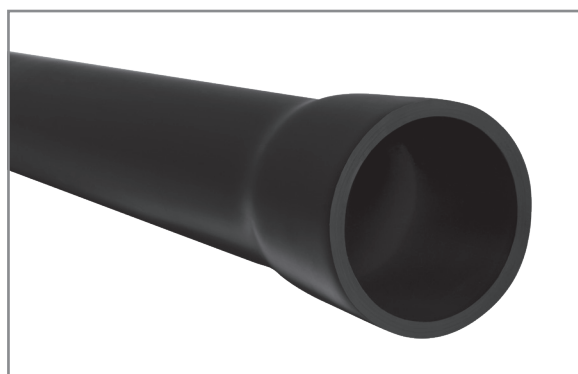


Rura przyłączeniowa sztywna UV z kielichem - RPS-UV-M (RHDPE)

Connection rigid pipe UV with socket RPS-UV-M (RHDPE)

	Dokumenty odniesienia:	PN-EN 61386
	Charakterystyka:	<ul style="list-style-type: none"> • Rura gładka, sztywna • Odporna na promieniowanie UV • Zakończona kielichem
	Zastosowanie:	Do ochrony kabli na przestrzeniach otwartych na słupach, ścianach budynków, wiaduktach i mostach
	Materiał:	HDPE z dodatkiem stabilizatora UV
	Zakres temperatur: (transport, instalacja, eksploatacja)	-25°C ÷ 90°C
	Kolor:	Czarny
	Øzew. [mm]:	32; 50; 63; 75; 110; 160
	Długość odcinków [m]:	3, 6
	UWAGI:	<ul style="list-style-type: none"> • Możliwość wykonania rury trudnopalnej • Możliwość wykonania rury w innym kolorze



Symbol	Ø D [mm]	e [mm]	Odporność na ściskanie Compressive strength	L [m]		Ilość szt. w opak. item/pack
				3 indeks	6 indeks	
RPS-UV-M 32/3	32	3	750N	10679	10678	345
RPS-UV-M 50/3,5	50	3,5	750N	10680	10681	220
RPS-UV-M 50/5	50	5	750N	10682	10683	220
RPS-UV-M 63/6	63	6	750N	11137*	11138*	149
RPS-UV-M 75/4	75	4	450N	10684	10685	120
RPS-UV-M 75/7	75	7	750N	10686	10687	120
RPS-UV-M 110/4	110	4	450N	11006	11007	50
RPS-UV-M 110/5,5	110	5,5	750N	10690	10691	50
RPS-UV-M 110/10	110	10	1250N	10688*	10689	50
RPS-UV-M 160/14,5	160	14,5	4000N	10692	10693	21

*produkt na zamówienie
product available on request