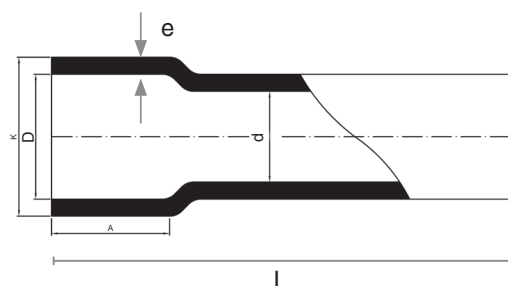


Rura przyłączeniowa sztywna UV z kielichem kompensacyjnym - MOST - RPS-UV-M* (RHDPE)

Connection rigid pipe UV with a compensation socket - MOST - RPS-UV-M* (RHDPE)

	Dokumenty odniesienia:	PN-EN 61386
	Charakterystyka:	<ul style="list-style-type: none"> • Rura gładka, sztywna • Odporna na promieniowanie UV • Zakończona kielichem kompensacyjnym (dł. ok. 18 cm)
	Zastosowanie:	Do ochrony kabli na przestrzeniach otwartych na słupach, ścianach budynków, wiaduktach i mostach.
	Materiał:	HDPE z dodatkiem stabilizatora UV
	Zakres temperatur: (transport, instalacja, eksploatacja)	-25°C ÷ 90°C
	Kolor:	Czarny
	Øzew. [mm]:	110; 160
	Długość odcinków [m]:	6
	UWAGI:	• Możliwość wykonania rury w innym kolorze



Symbol	Ø D [mm]	e [mm]	Odporność na ściskanie Compressive strength	L [m]	indeks	Ilość szt. w opak. item/pack
RPS-UV-M* 110/5,5	110	5,5	750N	6	11113*	50
RPS-UV-M* 160/8	160	8	750N	6	11112*	21
RPS-UV-Mt* 110/5,5	110	5,5	750N	6	11130*	50
RPS-UV-Mt* 160/8	160	8	750N	6	11129*	21

*produkt na zamówienie
t* - rura trudnopalna