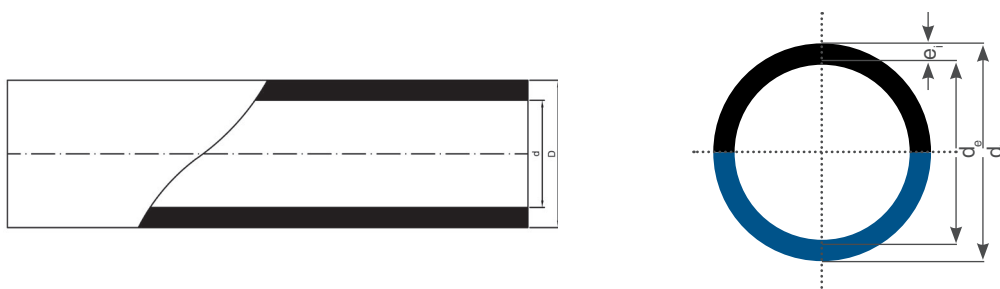
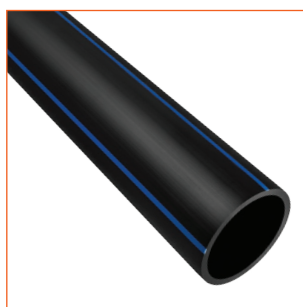


Rury do instalacji sieci wodociągowych - PE 100



	Dokumenty odniesienia:	PN-EN 12201-2+A1:2013-12 ATEST HIGIENICZNY
	PKWiU:	22.21.21.0
	Kod celny:	3917 21 10
	Zastosowanie:	<ul style="list-style-type: none"> - ciśnieniowy przesył wody - przesył wody przeznaczonej do spożycia - przesył wody przed jej uzdatnieniem - przesył wody do innych celów - hydrotransport - do innych celów
	Materiał:	PE 100
	Ciśnienie nominalne (PN):	PN 10 (SDR 17); PN 16 (SDR 11)
	SN:	SN 20 (SDR 17); SN 80 (SDR 11)
	Kolor:	- 20-75: kolor niebieski - 90-630: kolor czarny z niebieskimi paskami
	∅ zewn. [mm] - zwoje:	20; 25; 32; 40; 50; 63; 75; 90; 110
	∅ zewn. [mm] - sztangi:	90; 110; 125; 140; 160; 180; 200; 225; 250; 280; 315; 355; 400; 450; 500; 560; 630
	Długość zwojów [m]:	50; 100; 150; 200
	Długość sztangi [m]:	12
	Uwagi:	*możliwość wykonania rury w innym kolorze i/lub z innym kolorem paska *możliwość wykonania rury o innej długości



Rury jednowarstwowe do instalacji sieci wodociągowych - PE 100

Jednowarstwowe (niebieskie lub czarne z niebieskimi paskami)

		SDR-17		SDR-11			
	Ø zewn.	△ gr. ścianki	▣ nr kat.	△ gr. ścianki	▣ nr kat.	dł. zwoju/ sztangi	opakowanie zbiorcze
ZWOJE	20			2,0	11217	200	2800
	25			2,3	11218	200	1200
	32	2,0	11200	3,0	11219	200	1400
	40	2,4	11589	3,7	11588	150	900
	50	3,0	11593	4,6	12127	100	100
	63	3,8	11204	5,8	11222	100	100
	75	4,5	11205	6,8	11223	100	100
	90	5,4	11206	8,2	11224	50	50
	110	6,6	11207	10,0	11226	50	50
SZTANGI	90	5,4	11208	8,2	11227	12	32/384
	110	6,6	11209	10,0	11228	12	26/312
	125	7,4	11210	11,4	11229	12	38/456
	140	8,3	11211	12,7	11230	12	38/456
	160	9,5	11212	14,6	11231	12	20/240
	180	10,7	11213	16,4	11232	12	17/204
	200	11,9	11214	18,2	11233	12	14/168
	225	13,4	11215	20,5	11234	12	11/132
	250	14,8	11216	22,7	11235	12	11/132
	280	16,6	12029	25,4	12037	12	4/48
	315	18,7	12030	28,6	12038	12	3/36
	355	21,1	12031	32,2	12039	12	3/36
	400	23,7	12032	36,3	12040	12	3/36
	450	26,7	12033	40,9	12041	12	2/24
	500	29,7	12034	45,4	12042	12	2/24
	560	33,2	12035	50,8	12043	12	2/24
	630	37,4	12036	57,2	12044	12	2/24